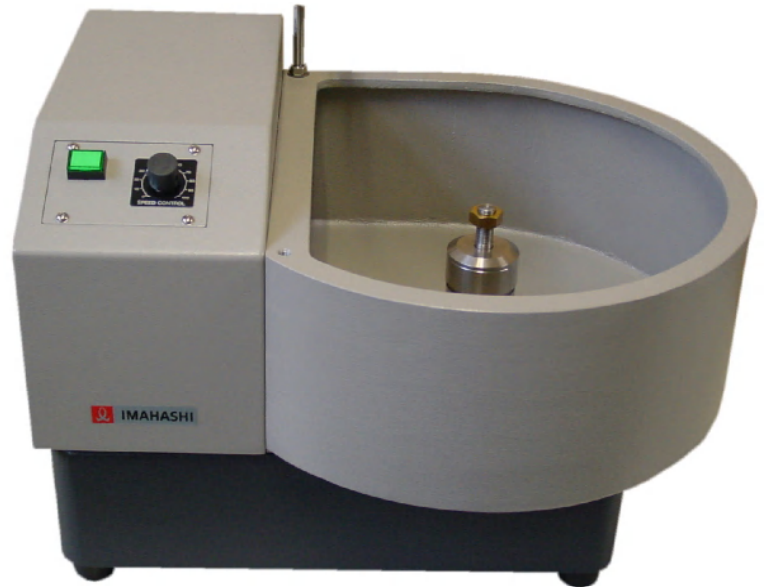




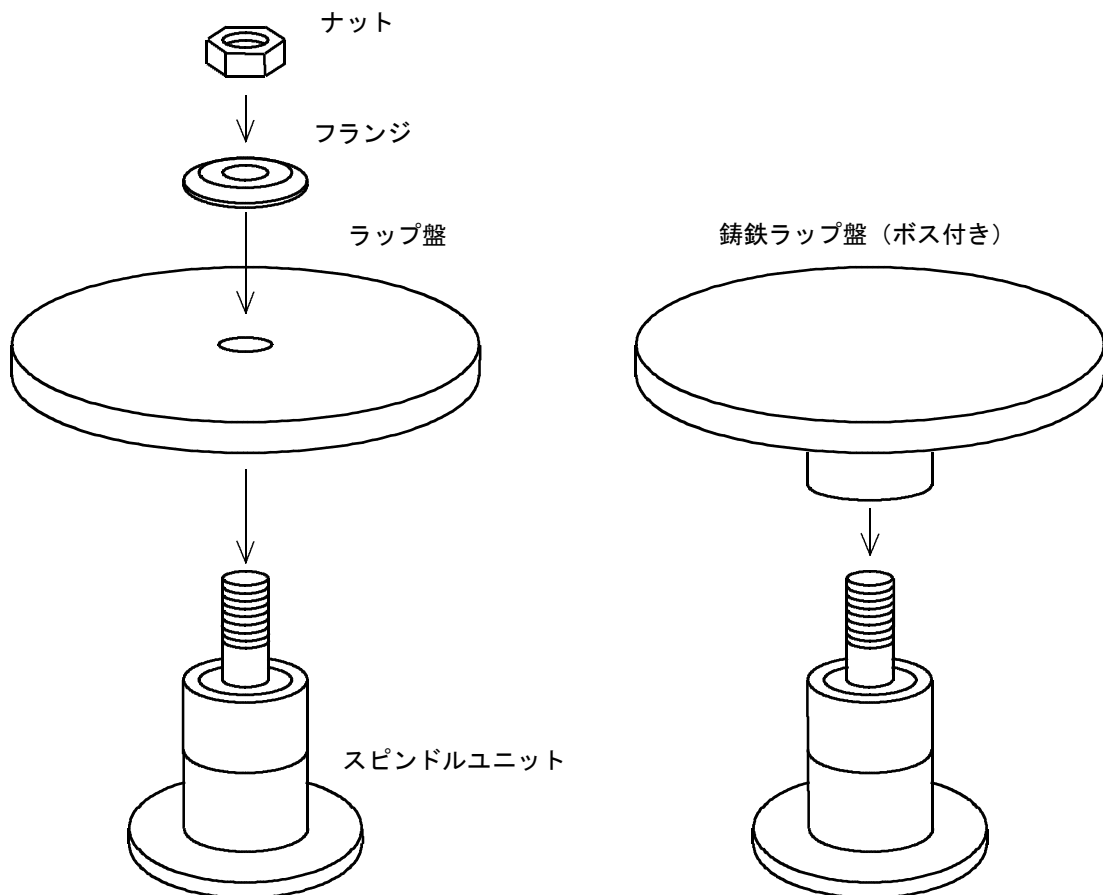
小型平面研磨機

FAC-8IRS型

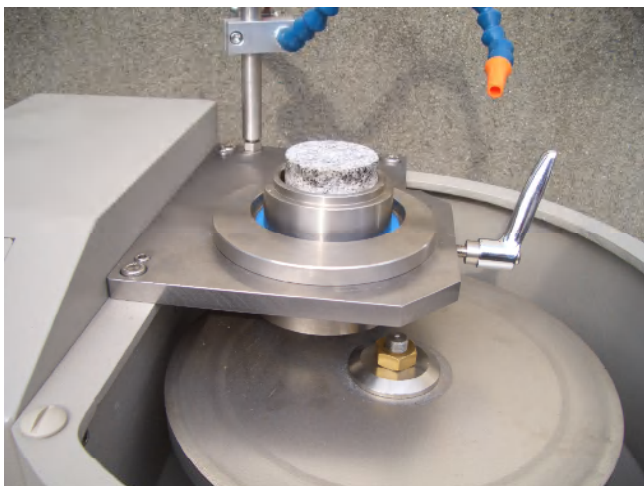
本機は水晶、めのうなどの宝石類をはじめ、光学ガラス、セラミックス、試料、その他の脆性材料等の成形、研磨加工などに幅広く使用できるシンプルな研磨機です。スピンドル部はステンレス製です。200Wモータを使用したインバータによる可変速です。研磨皿はφ200mmの使用となります。
(最大研磨皿直径はφ250mm)



■ラップの取り付け



■コンクリート試料端面研削の改造例



■特殊仕様等お気軽にご相談ください。

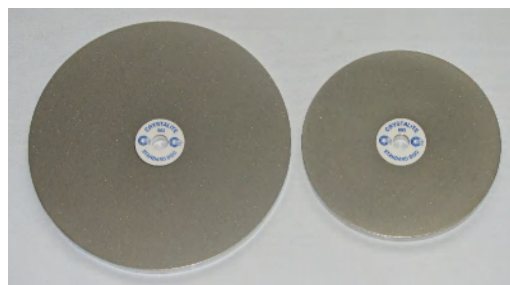
[別売品]

■電着ダイヤモンドディスク

- 200φ x 12.7H #260
- 200φ x 12.7H #360
- 200φ x 12.7H #600
- 200φ x 12.7H #1200

■鋳鉄ラップ盤

- 200φ x 10T x 12.7H
- 200φ (ボス付き)



電着ダイヤモンドディスク

■仕様

FAC-8IRS

幅 x 奥行	490 x 390 mm
高さ	325 mm
主軸回転数	0 ~ 1650 rpm
研磨皿直径	150 ~ 250 mm
使用モータ	200 W
電源	単相100 V
正味重量、約	25 Kg

仕様は予告なく変更することがあります。 Specifications subject to change without notice.
1406272



株式会社 イマハシ製作所
IMAHASHI MFG. CO., LTD.

本社 〒191-0012 東京都日野市日野533
TEL: (042) 582-1508 FAX: (042) 584-2780
E-mail: tokyo@imahashi.net

甲府工場 〒400-0862 山梨県甲府市朝気3-10-5
TEL: (055) 232-3143 FAX: (055) 232-3149
E-mail: kofu@imahashi.net
http://www.imahashi.net