



## 小型平面研磨機

## FAC-8IRP型

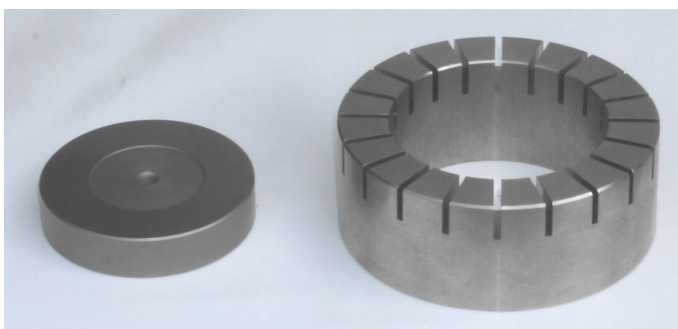
本機は研磨リング強制駆動装置を標準装備した卓上型のシンプルな試料研磨機です。光学ガラス、セラミックス及びその他の脆性材料等の研磨加工などに幅広く使用できます。強制駆動装置は簡単に脱着できます。弊社製FAC-8IRS型機をベースにした改造機です。研磨皿は $\phi 200$ mmの使用となります。  
(最大 $\phi 250$ mm)



### ■ 研磨リングでの加工例



### ■ ワーク貼付板及び研磨リング



研磨リング：90 $\phi$ x61 $\phi$ x34Hmm SUS製  
溝幅2mm 20等分溝付

ワーク貼付板：60 $\phi$ x13Tmm SUS製

■操作部



非常停止釦  
 主軸起動釦  
 主軸停止釦  
 主軸速度変更ユニット  
 リング強制駆動速度変更ユニット



FAC-8IRS標準機

■例1

研磨皿 : 200φ x 15T アルミ, 鋳鉄製 (φ40D x 深さ5mm)  
 研磨リング : 90φ x 61φ x 34Hmm SUS製 溝幅2mm 20等分溝付  
 ワーク貼付板 : 60φ x 13Tmm SUS製

■例2

研磨皿 : 250φ x 15T アルミ製 (φ40D x 深さ5mm)  
 研磨リング : 130φ x 110φ x 50Hmm SUS製 溝幅2mm 8等分溝付  
 ワーク貼付板 : 107φ x 20Tmm SUS製

■改造仕様等お気軽にご相談ください。

■仕様

FAC-8IRP

幅 x 奥行	650 x 390 mm
高さ	325 mm
主軸回転数	最大200 rpm
研磨皿直径	150~250 mm
電源	単相100 V
正味重量、約	25 Kg

仕様は予告なく変更することがあります。 Specifications subject to change without notice.  
 1907291



株式会社 イマハシ製作所  
 IMAHASHI MFG. CO., LTD.

本社 〒191-0012 東京都日野市日野533  
 TEL: (042) 582-1508 FAX: (042) 584-2780  
 E-mail: tokyo@imahashi.net  
 甲府工場 〒400-0862 山梨県甲府市朝気3-10-5  
 TEL: (055) 232-3143 FAX: (055) 232-3149  
 E-mail: kofu@imahashi.net  
 http://www.imahashi.net